

LA SCENE

La salle de tous les spectacles

DOSSIER TECHNIQUE – LA SCENE

Adresse : LA SCENE 1 bis rue Michel Berger 91470 Limours

Programmation culturelle,
Régie générale et régie son : CROUY Arnaud
Adresse mail : arnaud.crouy@gmail.com
Téléphone : 0763256161

Régisseur Lumière : IZZA Mehdi
Adresse mail : diemdelam@gmail.com
Téléphone : 0663378873

GÉNÉRALITÉS

CAPACITE		
	Places assises avec scene à l'italienne	299
	Places assises avec scene à l'italienne + régieson en salle	284
	Debout en salle avec scene à 60cm + régies en salle	600
PLATEAU		
	Ouverture mur à mur /m	15
	Ouverture entre les pendrillons /m	11
	Profondeur /m	8
	Hauteur sous grill /m	7,2
	Dégagement coté cour /m	2,7
	Scene à l'italienne avec tapis de danse noir mat	1
GRILL		
	Perches motorisées 250kg de charge maximale	9
	Perches de Face fixe (3,60m et 14m bord scene)	2
	Ecran de projection à l'avant scene 6Mx4M	1
	Cyclorama en fond de scene 10Mx8M	1
RIDEAUX ET PENSDRILLONS		
	Rideau de fond de scène noir à 1m du mur à ouverture manuelle au fond à cour	1
	Rideau avant scène noir sur patience motorisée « commande plateau/régie »	1
	Plans de pendrillons noirs fixes de 2m de large	4
PUISSANCE ELECTRIQUE		
	P17 32A Triphasé (avant scène jardin)	1
LOGES		
	Salle de repas 10 personnes avec nécessaire de cuisine	1
	Loges 8 personnes avec douches et toilettes	2
	Loge individuelle avec douche et toilette	1

MATERIEL SON

REGIE Facade		
	SOUNDCRAFT Vi1	1
	Vi STAGEBOX Cat5 32IN - 24OUT + madi Card	1
DIFFUSION Facade		
	JBL VT 4887	14
	Sub JBL VT 4881A	2
	Sub AS 1200 Audioscene	4
AMPLIFICATION Facade		
	Powersoft K6 DIGAM	6
REGIE Retour		
	SOUNDCRAFT Vi1	1
DIFFUSION Retour		
	TC electronics M one	1
	Compresseurs DBX 166XL	3
DIFFUSION Retours		
	AS4060 12" actif Audioscene	12
AMPLIFICATION Retours		
	CROWN XTI 4002	4
	CROWN XTI 2002	4
SUPPORTS DE DIFFUSION		
	Lecteur Mini Disc Tascam MD 350	1
	Lecteur CD Tascam CD 500 autocue	1
MICROPHONES dynamiques		
	Audix D6	1
	Audix I5	1
	Audix D4	1
	Audix D2	2
	Audix OM7	1
	Shure SM57	6
	Shure SM58	8
	Shure PG52	1
	Shure PG56	3
	Shure Beta 57a	2
	Seinheiser MD421 II	2
	Seinheiser e604	1
	Seinheiser e606	2

	Beyerdynamic M 201 TG	1
MICROPHONES statiques		
	AKG C535 EB	2
	AKG C451B	2
	AKG C214	2
	Audio Technica ATM 450	2
	Audio Technica PRO 37	6
	Shure Beta 91	1
	Neumann KMS 105	1
MICROPHONES HF		
	HF Shure PG 58	2
	HF Shure SM 58	1
	DPA 4088	2
BOITIERS DE DIRECT		
	Radial Pro D2	2
	Radial Pro DI	3
	Scv pro series	2
	Klark Teknik Lbb 100	1
PIEDS DE MICRO		
	Grand pied noir + perchette réglable	16
	Petit pied noir + perchette réglable	6
	Pied droit noir avec embase ronde	1

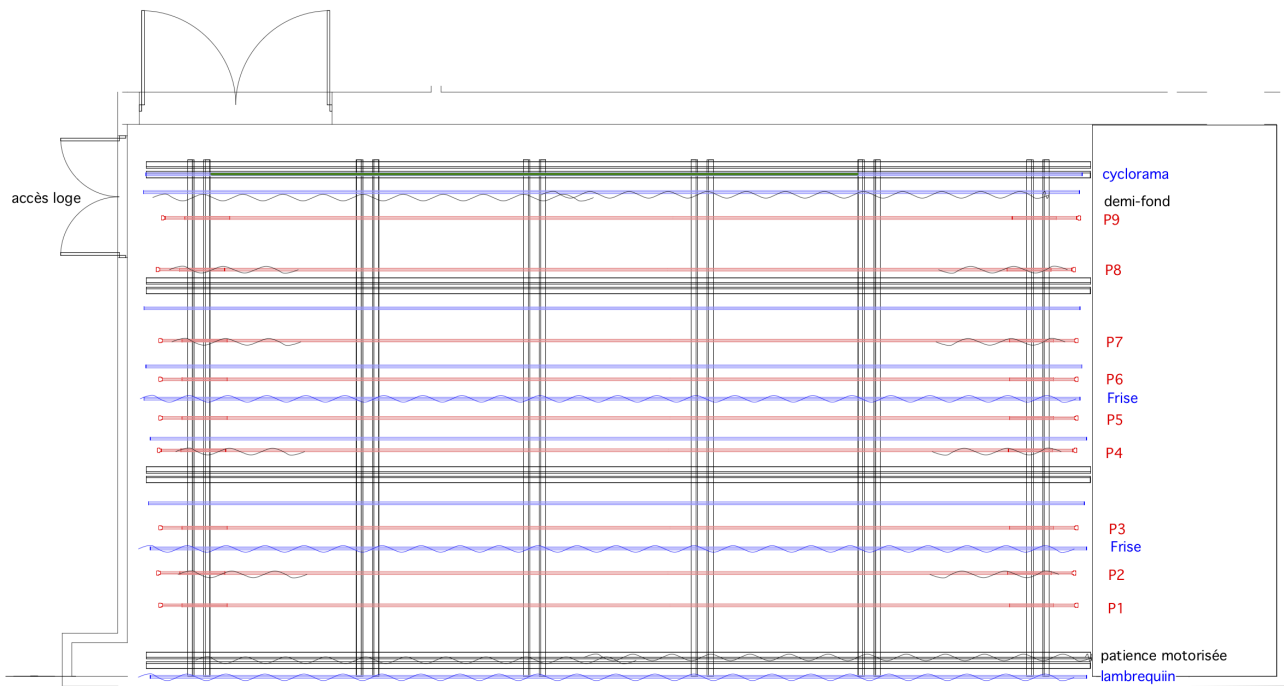
MATERIEL VIDEO

PROJECTION		
	Vidéo-projecteur design x 32 FIXE EN CABINE	1
ECRAN		
	Cyclorama en fond de scene 10Mx8M	1
	Ecran motorisé en avant scène 6Mx4M (contrôle en régie)	1
SUPPORT DE DIFFUSION		
	Lecteur Blue ray Samsung BD-C6900	1
	EXTRON DVS 605 Scaler compatible HDCP 5in	1
LIAISON		
	Plateau - régie VGA via RJ45	1
	Plateau - régie HDMI via RJ45	14

MATERIEL LUMIERE

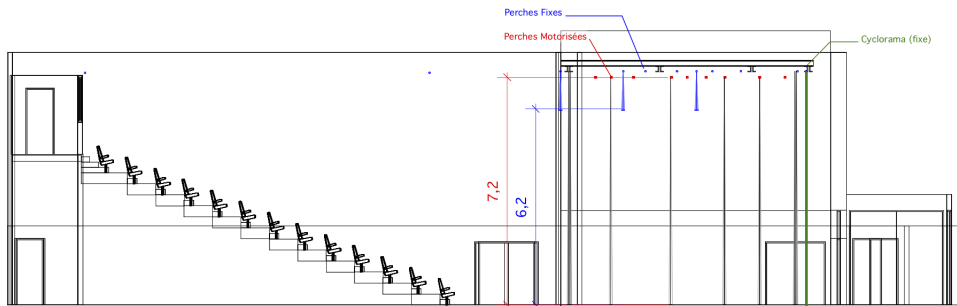
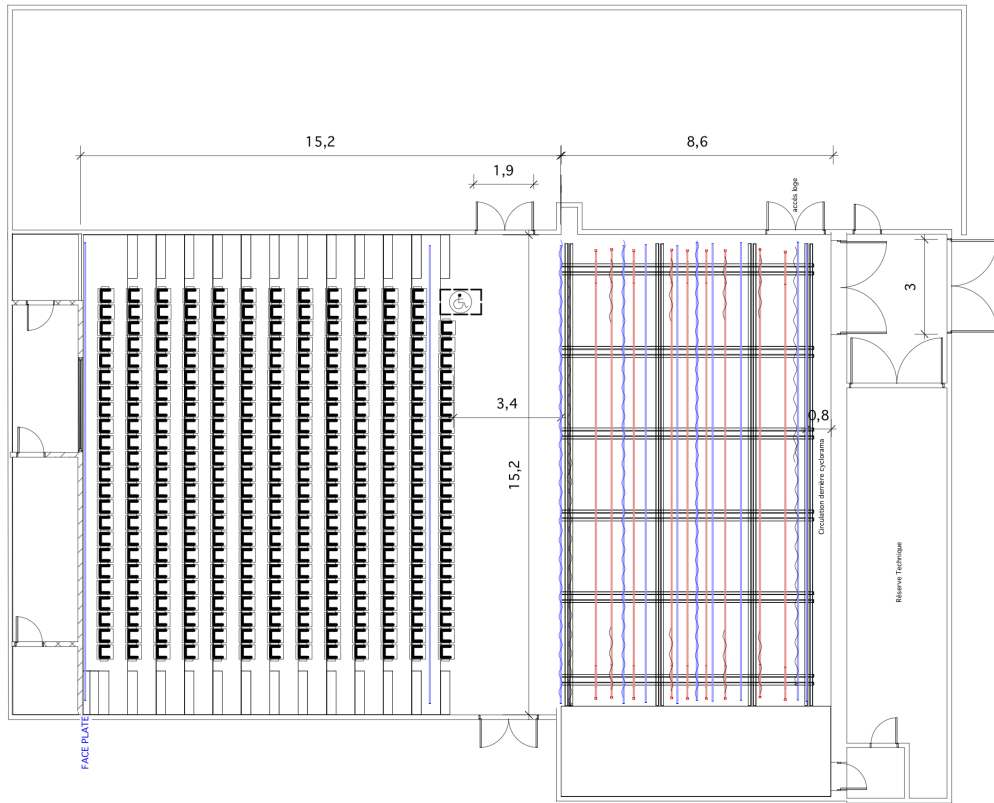
CONSOLE		
	MA Lighting 48/6	1
	Grand MA 1 Ultra Light	1
PUISSANCE		
	Circuits de 3 kw - Blocs ETC 12x3kw	48
	lignes Graduées P16A au plateau	32
	lignes Graduées P16A perche de face	16
	P17 32A Triphasé (avant scène jardin)	1
PROJECTEURS Traditionnels		
	PAR 64	50
	PC 1Kw Lentille martelée	12
	ADB C203	20
	PC 1kw Fresnel	6
	Robert Julia 614 Sx	8
	Robert Julia 714	1
	Sunstrip	4
	Jeux de barres ACL	4
	Blinders DTS	6
PROJECTEURS Asservis		
	Wash Robe 575 XT	6
MACHINE A FUMEE		
	Look Unique Hazer 2.1	2
ACCESSOIRES		
	Pied de projecteur + « T »	4
	Platines de sol	8

PLAN DE LA SALLE DE SPECTACLE



FACE 45°

<p>LA SCENE LA SALLE DE TOUS LES SPECTACLES</p>	<p>SCENE</p>	<p>Légende = 1:50</p>
<p>Format Document: A3 Unité : Mètre</p>	<p>VUE DE MASSE</p>	



<p>LA SCENE LA SALLE DE TOUS LES SPECTACLES</p>	<p>BATIMENT</p>	<p>Légende = 1:100</p>
<p>Format Document: A3 Unité : Mètre</p>	<p>VUE DE MASSE ET COUPE</p>	